

Elaboración del Plan de Acción contra el Calor para Nueva Orleans (NOLA)

Reunión pública

Ciudad de Nueva Orleans

30 de marzo de 2026

Nuestro objetivo

¿Por qué nos reunimos?

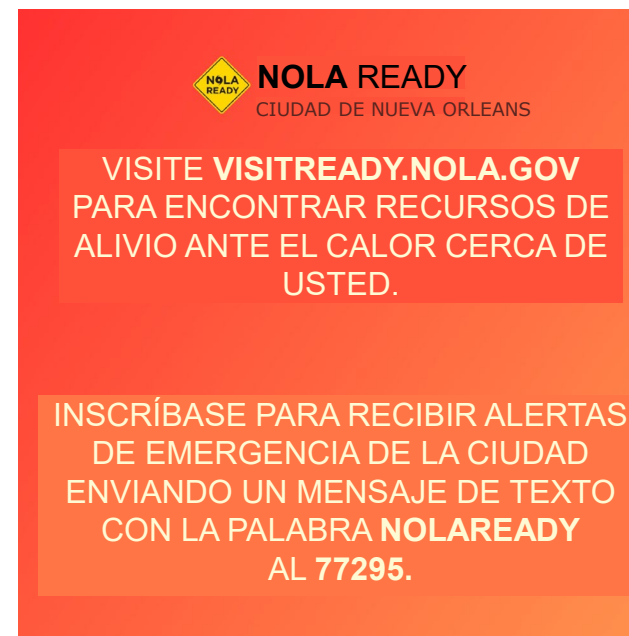
La Ciudad de Nueva Orleans está desarrollando un

Plan de Acción contra el Calor

con el fin de mitigar los efectos del calor, con especial atención a los residentes más vulnerables de Nueva Orleans.

Hoy estamos aquí para *compartir el avance* con la comunidad.

Encuesta abierta hasta el 1 de mayo: [encuesta pública sobre el Plan de Acción contra el Calor de Nueva Orleans en nola.gov/heatplan](https://nola.gov/heatplan)



Orden del día

- Bienvenida y cuestiones administrativas
- Introducción a los efectos relacionados con el calor en NOLA (Arup y Rhie Planning, 20 minutos)
- Participación pública (TVG, 20 minutos)
- Estrategias de ejemplo (Arup, 20 minutos)
- Preguntas y respuestas (más de 15 minutos)

Cronograma de desarrollo del Plan



Entregables del Proyecto disponibles en nola.gov/heatplan

Equipo de consultores

The ARUP logo consists of the word "ARUP" in a bold, red, serif font.The VG logo features the letters "VG" in a stylized, green, serif font with a slight shadow effect.

THE VILLAVASO GROUP, LLC

The Agaru Consulting logo features the word "Agaru" in a stylized, purple-to-blue gradient font. Below it, the word "consulting" is written in a smaller, orange font. To the right of the text is a graphic of a sun with rays.The RHIE PLANNING LLC logo consists of the words "RHIE", "PLANNING", and "LLC" stacked vertically in a bold, orange, sans-serif font.

Arup

Maggie Messerschmidt
Shikha Srinivas
Alyssa Eamranond
Heather Rosenberg

TVG Planning

Corinne DuCré-Villavaso
Delaney George
Bri'ana Lawson

Agaru Consulting

Maggie Pullen

Rhie Planning

Chris Rhie

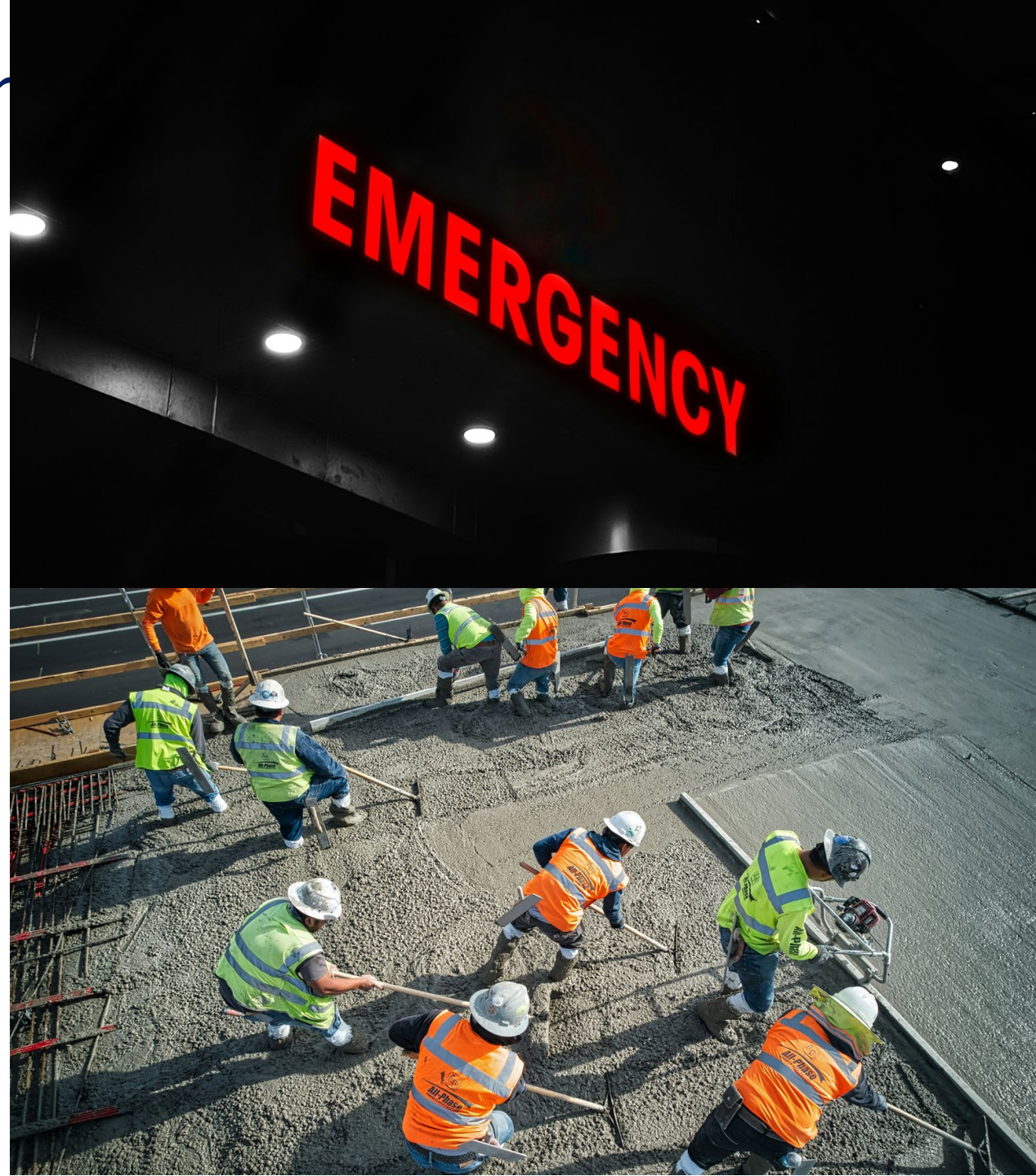
Efectos relacionados con el calor en NOLA

Eventos de calor extremo en NOLA

Alertas de aviso

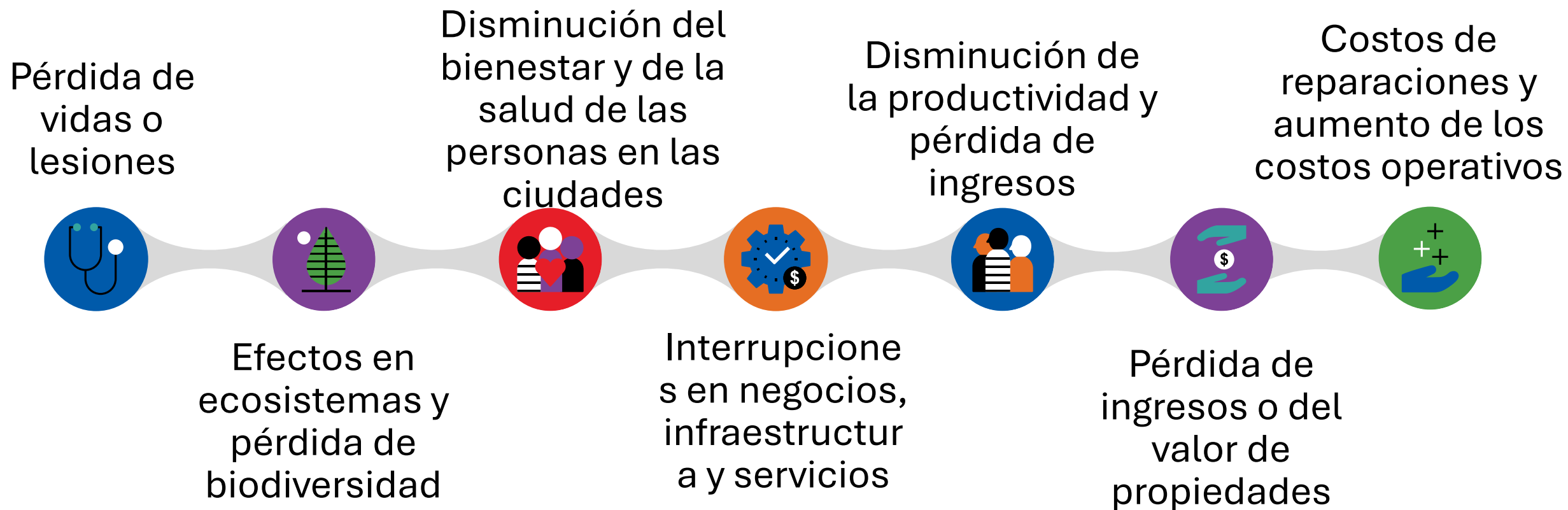
Aviso sobre calor: el índice de calor pronosticado* es **superior a 108 °F** O la temperatura pronosticada es **superior a 103 °F** durante uno a dos días.

Advertencia sobre calor extremo: el índice de calor pronosticado es **superior a 113 °F** o la temperatura pronosticada es **superior a 105 °F** durante al menos dos días.



Efectos relacionados con el sobrecalentamiento urbano

El sobrecalentamiento pone en peligro nuestras vidas y afecta nuestros servicios e infraestructura críticos



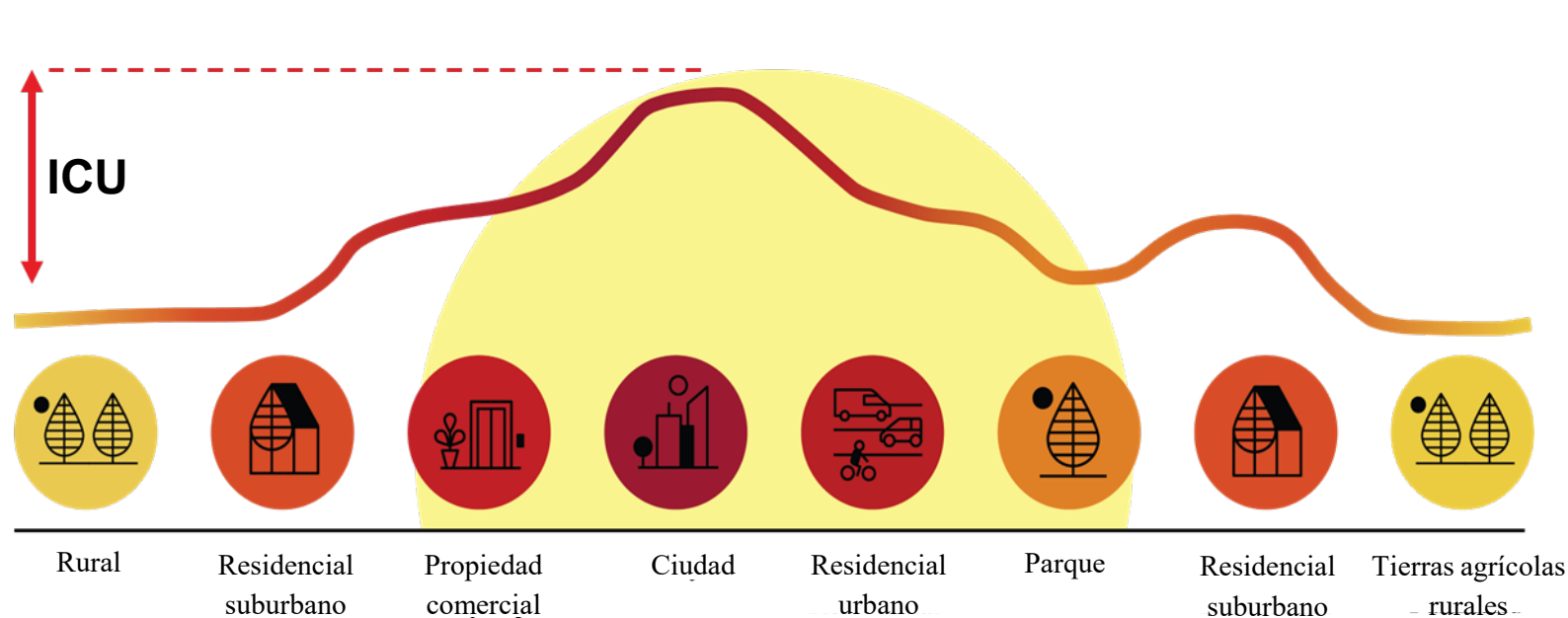
Factores que contribuyen al calor extremo

Cambio climático y efecto isla de calor urbano (ICU)

1

El cambio climático está provocando olas de calor más frecuentes y temporadas cálidas más largas.

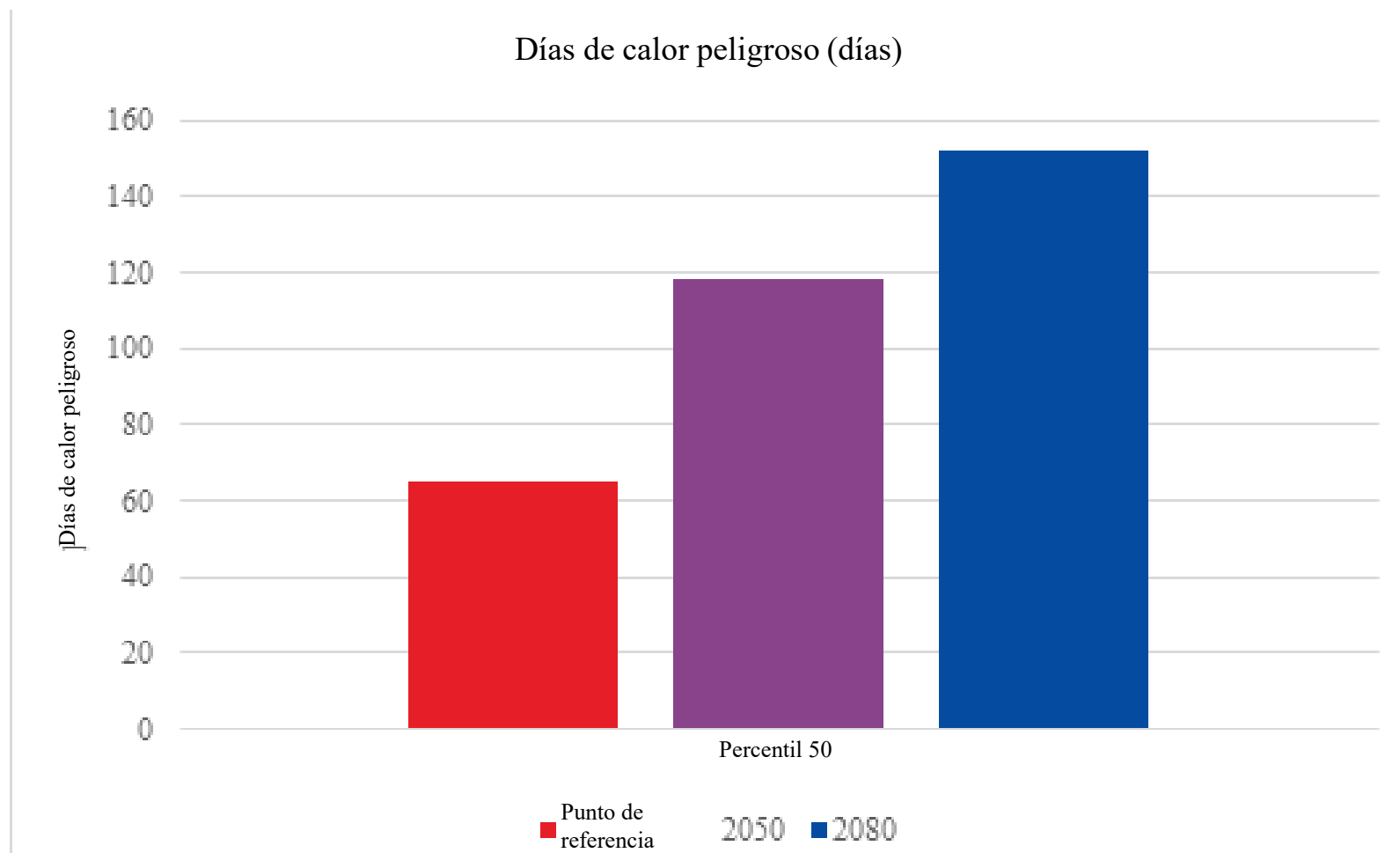
En el futuro, las olas de calor serán más comunes, más duraderas y más peligrosas.

2

El efecto isla de calor urbano (ICU) describe las temperaturas más altas que experimentan las áreas urbanas en comparación con sus alrededores rurales.

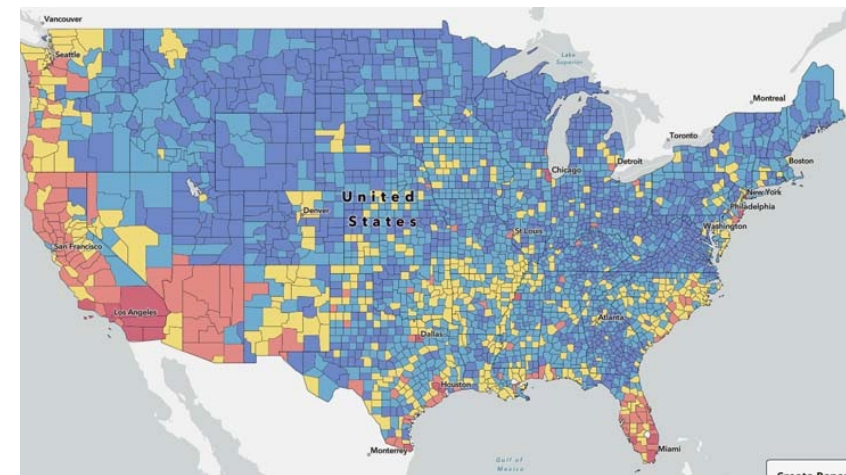
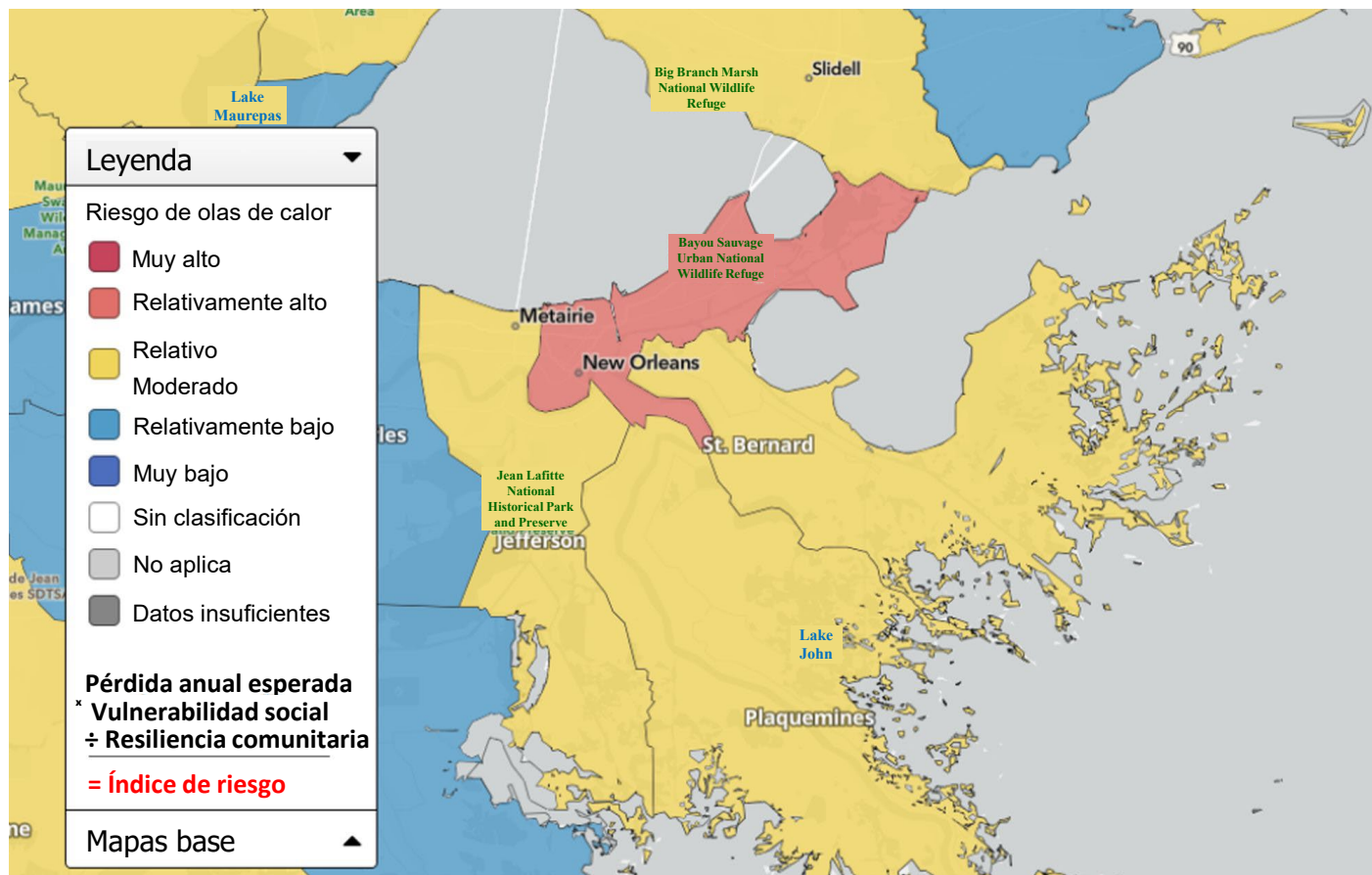
Proyecciones climáticas de NOLA

Días de calor peligroso



Núm. de días de alto riesgo por calor (más de 88 °F) por año, que aumenta de aproximadamente **65 a 150 días** para finales de siglo.

Olas de calor en NOLA



En el año 2023:

28 muertes

Más de 400

consultas a urgencias

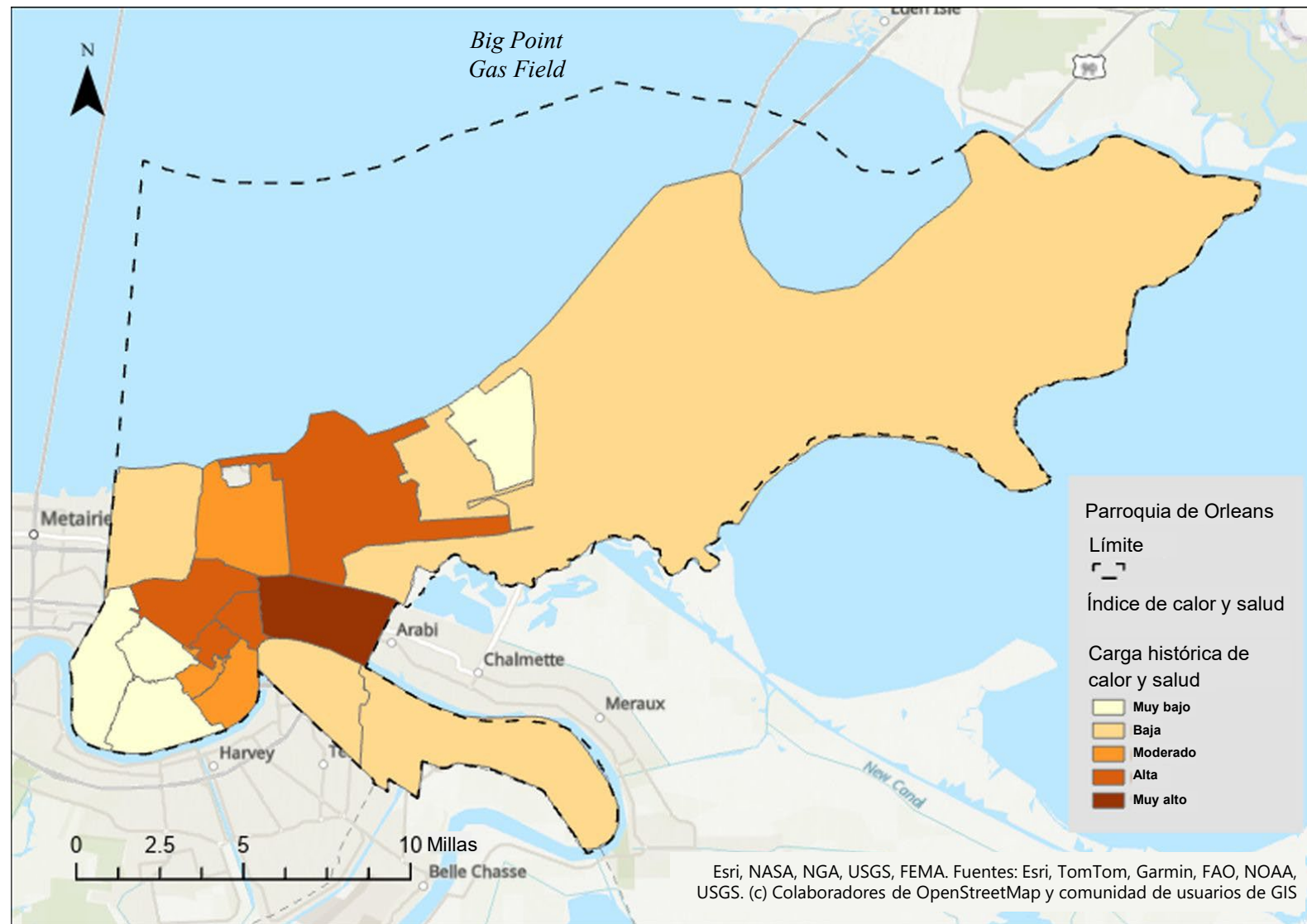
Captura de pantalla del índice nacional de riesgo de la Agencia Federal de Gestión de Emergencias (FEMA) para olas de calor respecto a la Ciudad de Nueva Orleans y las regiones circundantes

Exposición al calor y salud

Índice de calor y salud (HHI) de los Centros para el Control y Prevención de Enfermedades (CDC)

El módulo de **carga histórica de calor y salud** capta mediciones de experiencias previas con el calor a nivel local. Incluye lo siguiente:

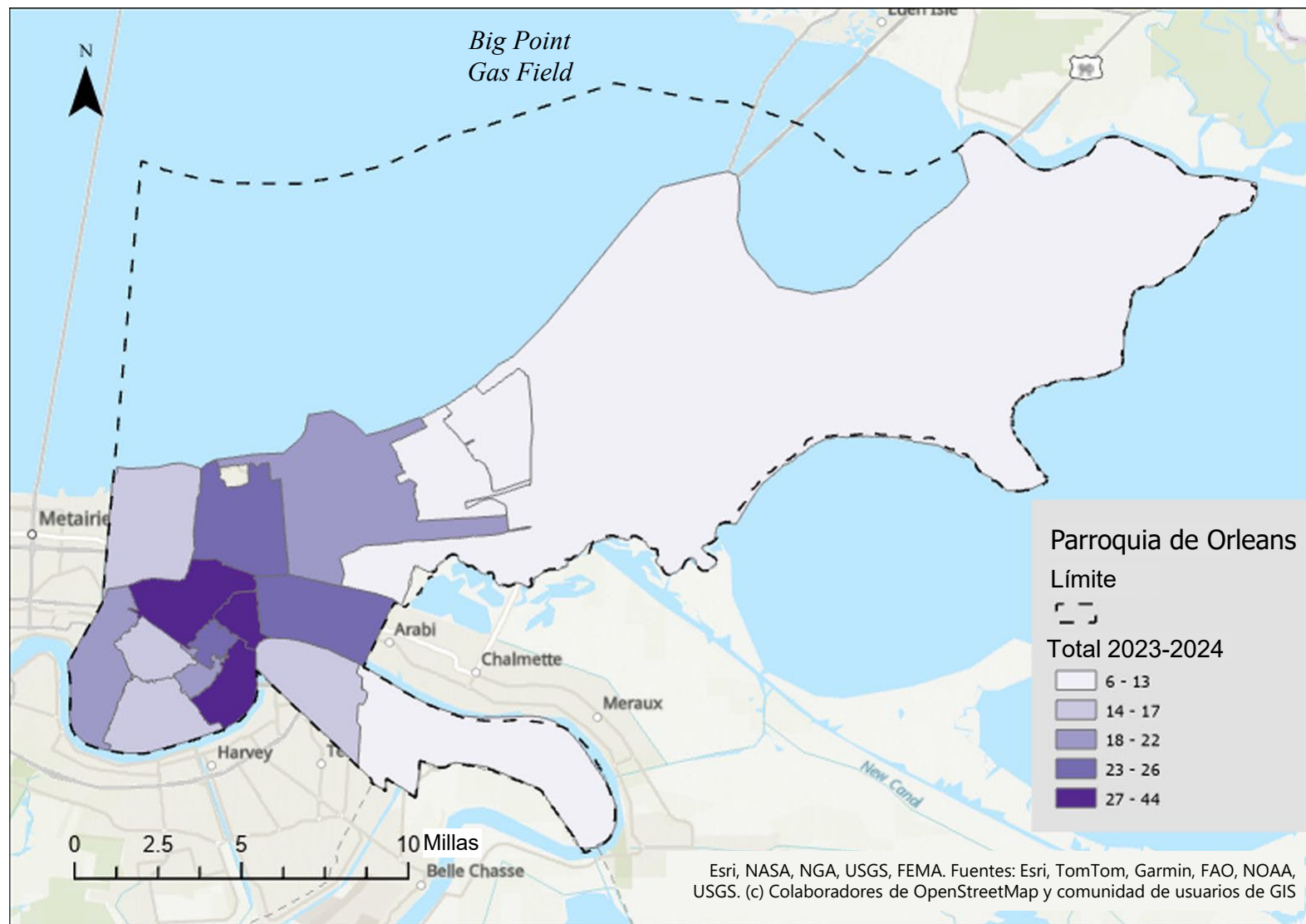
- Cantidad de días de calor extremo (percentil 95 de calor)
- Enfermedades a causa del calor (activaciones de los servicios médicos de emergencia)



Exposición al calor y salud

Llamadas de servicio por calor (NOEMS)

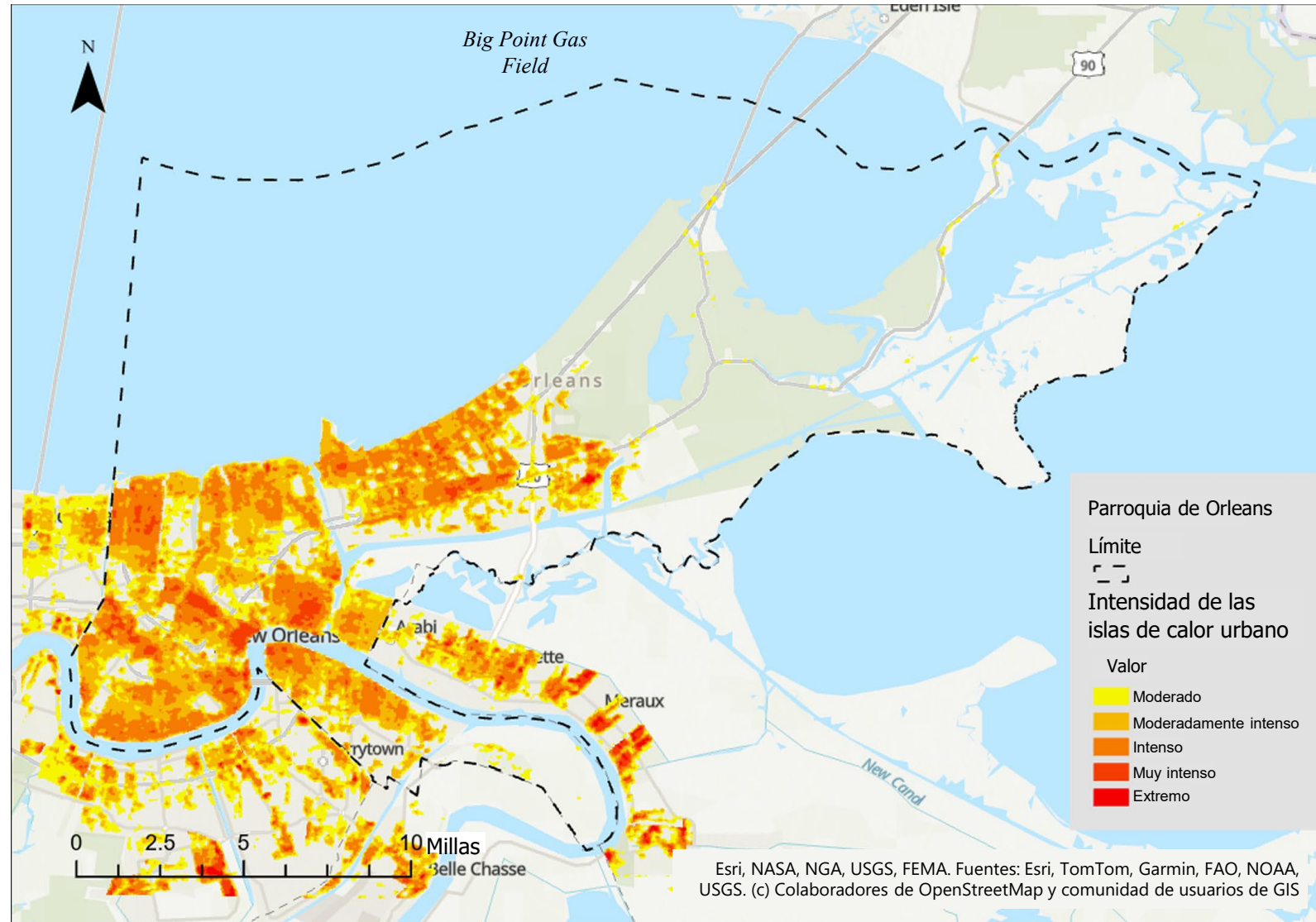
Servicios Médicos de Emergencia de Nueva Orleans (NOEMS) respecto a llamadas de servicio relacionadas con el calor por código postal



Vulnerabilidad social y calor

Intensidad de las islas de calor urbano

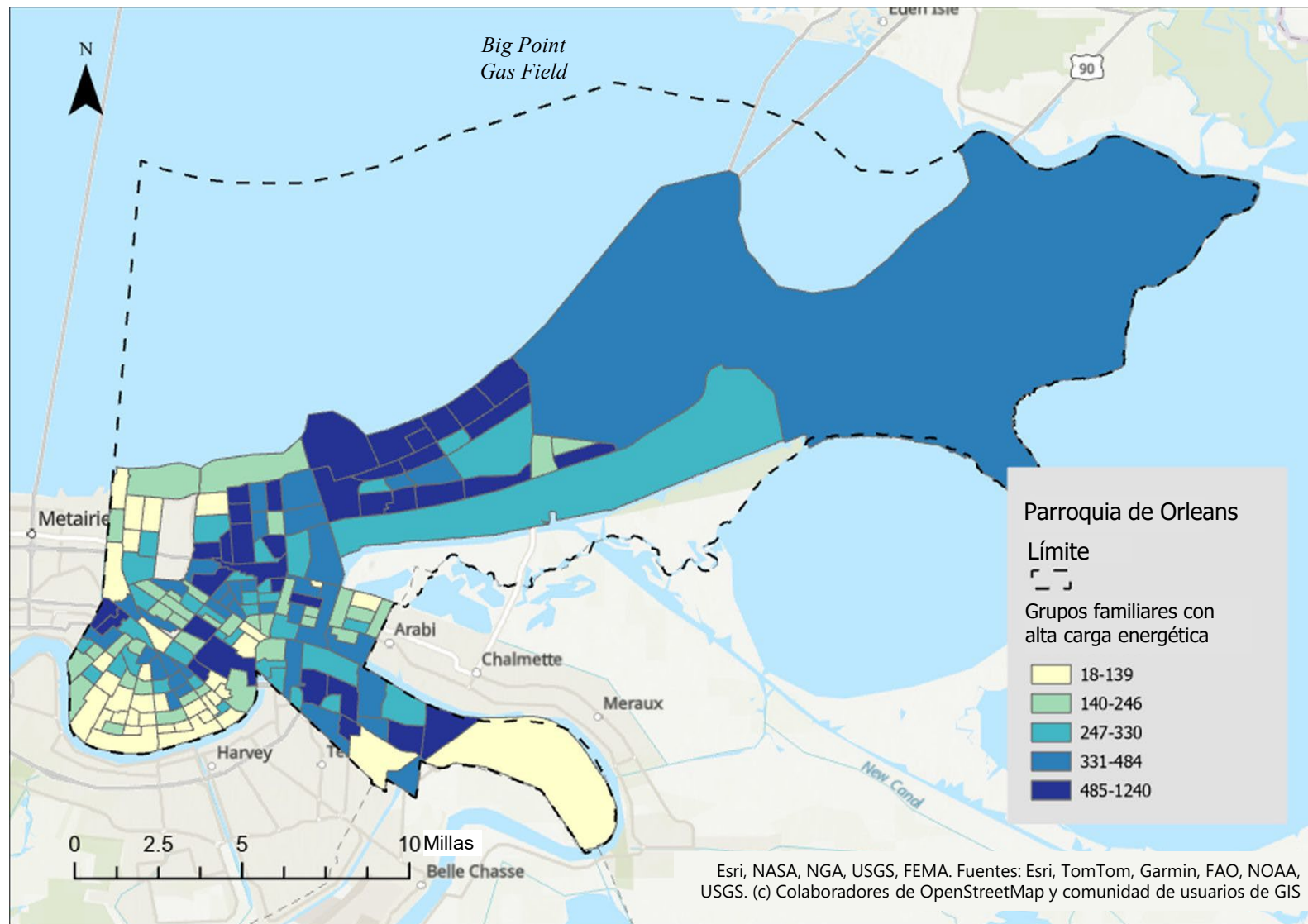
Islas de calor urbano dentro de la Ciudad de Nueva Orleans con temperaturas superficiales (LST) elevadas durante el día (alrededor de 1.25 grados Fahrenheit por encima del promedio municipal)



Inseguridad energética y calor

Comunidades con alta carga energética

Los grupos familiares con una alta carga energética destinan más del 6 por ciento de sus ingresos a las facturas de energía



Desigualdad en materia de calor en NOLA

- **Los patrones históricos de desarrollo**, tales como las prácticas discriminatorias en prestación de servicios (*redlining*) y el desarrollo posterior al huracán Katrina, generan **desigualdades tanto en la carga de calor como en la capacidad de respuesta** según lo siguiente:
 - Raza
 - Género
 - Edad
 - Condición de vivienda (es decir, sin vivienda o bien con vivienda, pero sin aire acondicionado)
 - Cobertura arbórea y sombra
 - Condición socioeconómica



Imagen escaneada del mapa original de la Corporación de Préstamos para Propietarios de Vivienda (HOLC) de Nueva Orleans, que se muestra junto a un mapa de la intensidad de islas de calor urbano

Participación pública

Quiénes son los más afectados por el calor extremo

El calor extremo no afecta a todos los residentes por igual.

Con quién participamos

- Población de adultos mayores
- Portadores de la cultura
- Trabajadores al aire libre
- Residentes que dependen del transporte público
- Personas sin vivienda
- Familias, mujeres y niños

Por qué es importante

- Acceso limitado a lugares para refrescarse
- Exposición prolongada al aire libre
- Vulnerabilidades en materia de salud y de movilidad
- Limitaciones económicas



Fuente de la foto: iSeeChange

Enfoque y metodología

Divulgación y participación comunitaria intencional y dirigida, de septiembre a noviembre de 2025

Divulgación

- Mediante proveedores de servicios y organizaciones comunitarias de confianza que trabajan con poblaciones objetivo
- *Tácticas:* correo postal, teléfono y boca a boca

Participación:

- Eventos sorpresa y 112 encuestas
- Seis grupos de debate

Resultado

- 143 personas consultadas



De la participación a la acción

No solo recopilamos opiniones; escuchamos con intención y recogimos vivencias reales de la comunidad.

Las siguientes diapositivas destacan lo siguiente:

- Lo que escuchamos.
- Ideas principales, dificultades y obstáculos.
- Soluciones dirigidas por la comunidad

Esto orienta de manera directa nuestras recomendaciones.



Población adulta mayor

Mesa informativa y encuestas en la Reunión Anual de la Bancada de Votantes Adultos Mayores (17 de septiembre de 2025)

Ideas clave, dificultades y obstáculos

- Dificultad para refrescarse
- Costos de energía en el hogar
- Nivel variable de sensibilización y acceso a los “centros para refrescarse”



Población adulta mayor

Mesa informativa y encuestas en la Reunión Anual de la Bancada de Votantes Adultos Mayores (17 de septiembre de 2025)

Ideas para soluciones

- Divulgación dirigida a adultos mayores sobre los recursos disponibles
- Mejora del transporte y el acceso a centros para refrescarse
- Ampliación de las opciones cercanas para refrescarse
- Apoyo financiero para gastos de servicios públicos



Portadores de la cultura

Grupo de debate presencial en Ashe Cultural Arts Center

Ideas clave, dificultades y obstáculos

- Sombra insuficiente y acceso limitado a recursos para refrescarse durante presentaciones y eventos
- Desigualdades en materia de provisiones
- Riesgos para la salud y emergencias
- Preocupaciones en materia de equidad
- “Puntos activos” destacados: Jazz Fest (escenario de Congo Square), French Quarter y Gentilly Fests, Broad St., Claiborne Corridor



Portadores de la cultura

Grupo de debate presencial en Ashe
Cultural Arts Center



Ideas para soluciones

- Ampliación la sombra en puntos activos durante eventos
- Estaciones de agua a lo largo de las rutas
- Plan de seguridad ante el calor y requisitos de provisiones respecto a concesiones de permisos para eventos
- Mayor representación en planificación de eventos
- Capacitación y formación sobre opciones personales para refrescarse y respuesta a emergencias

Trabajadores al aire libre

Grupo de debate virtual con referentes del sector en construcción, energía, telecomunicaciones, ingeniería y obras públicas

Ideas clave, dificultades y obstáculos

- Factores situacionales localizados
- Microclimas, baja cobertura arbórea y condiciones laborales específicas
- Ordenanza municipal con un umbral bajo (80 °F) que genera interrupciones operativas
- Conocimiento de los trabajadores sobre los síntomas del calor y cómo refrescarse



Trabajadores al aire libre

Grupo de debate virtual con referentes del sector en construcción, energía, telecomunicaciones, ingeniería y obras públicas

Ideas para soluciones

- Capacitación en seguridad ante el calor para trabajadores
- Recursos *in situ* (por ejemplo, soluciones móviles para refrescarse)
- Alertas y orientación práctica
- Mejora de la cartografía de calor
- Enfoques flexibles y coordinación intersectorial



Miembros de la comunidad que dependen del transporte público

Grupo de debate virtual con referentes de organizaciones relacionadas con el transporte público

Ideas clave, dificultades y obstáculos

- Inconstancia en las frecuencias y desvíos
- Flota envejecida con enfriamiento insuficiente
- Acceso limitado a hidratación pública y a sanitarios
- Uso del transporte público como centros para refrescarse *de facto*
- Baja cobertura arbórea en corredores para bicicletas
- Microclimas
- Preocupaciones en materia de equidad



Miembros de la comunidad que dependen del transporte público

Grupo de debate virtual con referentes de organizaciones relacionadas con el transporte público

Ideas para soluciones

- Mejora y ampliación de la sombra y la silletería
- Modernización de flotas eléctricas e híbridas
- Incremento de la hidratación y la cobertura arbórea en corredores principales, especialmente para bicicletas
- Infraestructura ecológica (pavimento)
- Colaboración interinstitucional y entre organizaciones cívicas
- Notificaciones en tiempo real (desvíos, recursos para refrescarse)
- Rendición de cuentas en materia de seguridad, comodidad y equidad

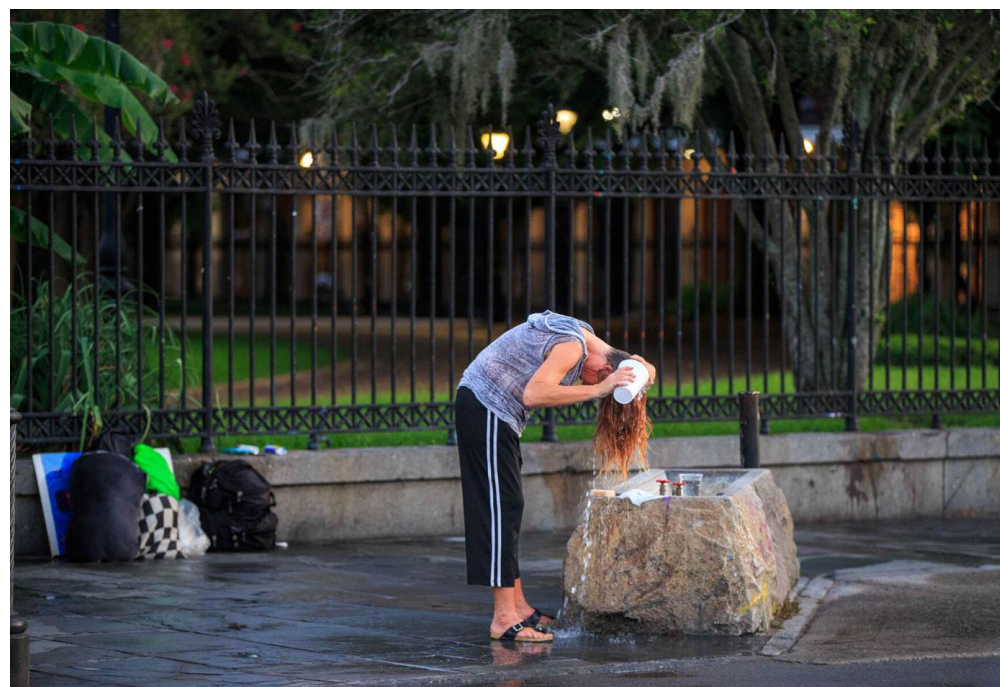


Personas sin vivienda

Grupo de debate virtual con referentes de organizaciones que trabajan con personas sin vivienda

Ideas clave, dificultades y obstáculos

- Exposición prolongada al calor
- Transporte público poco frecuente y caminatas largas
- Efectos en la salud física y del comportamiento
- Comunicación limitada y con vacíos sobre los riesgos del calor y los recursos disponibles
- Las áreas frecuentadas también son de alto riesgo: poca sombra y acceso limitado a provisión de recursos de hidratación



Personas sin vivienda

Grupo de debate virtual con referentes de organizaciones que trabajan con personas sin vivienda

Ideas para soluciones

- Estructuras de sombra y cobertura arbórea, e hidratación en lugares frecuentados
- Divulgación directa y clara sobre los recursos disponibles
- Emplazamientos centralizados con información sobre enfriamiento y acceso a agua
- Centros para refrescarse con provisiones adecuadas
- Umbrales más bajos para la activación de respuestas al calor
- Coordinación entre agencias de la Ciudad, EMS y proveedores de servicios



Familias, mujeres y niños

Grupo de debate virtual con organizaciones que atienden a niños y familias



Ideas clave, dificultades y obstáculos

- Menor actividad física durante eventos de calor extremo
- Deshidratación y enfermedades a causa del calor
- Falta de sombra y recursos limitados para refrescarse en lugares frecuentados por familias
- Carga del costo de energía para las familias
- Alertas insuficientes por grupos de edad

Familias, mujeres y niños

Grupo de debate virtual con organizaciones que atienden a niños y familias



Ideas para soluciones

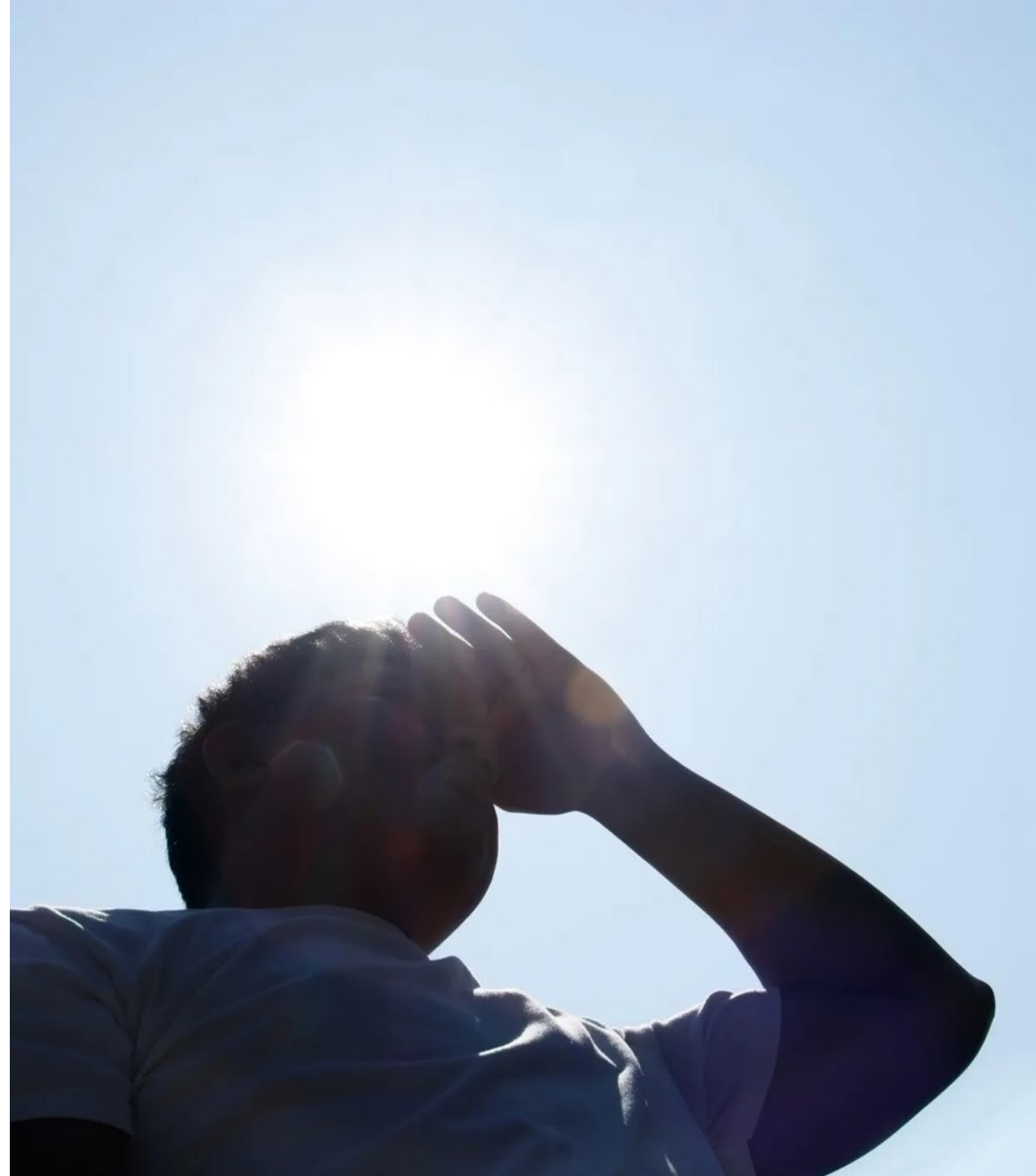
- Ampliación de la sombra, superficies e instalaciones para refrescarse, y puntos de hidratación en corredores frecuentados por familias.
- Alertas adaptadas por edad y umbrales de calor; campañas de preparación estacional.
- Mejor coordinación entre organizaciones que atienden a familias y jóvenes y las agencias de salud y de parques de la Ciudad.

Temas comunes entre los grupos

Lo que surgió en los seis grupos

Ideas clave, dificultades y obstáculos

- Disponibilidad y acceso a recursos para refrescarse
- Efecto de un servicio de transporte público insuficiente y de la falta de refugios
- Falta general de sombra y baja cobertura arbórea
- Variaciones de microclimas
- Implicaciones en términos de equidad



Temas comunes entre los grupos

Lo que surgió en los seis grupos

Soluciones

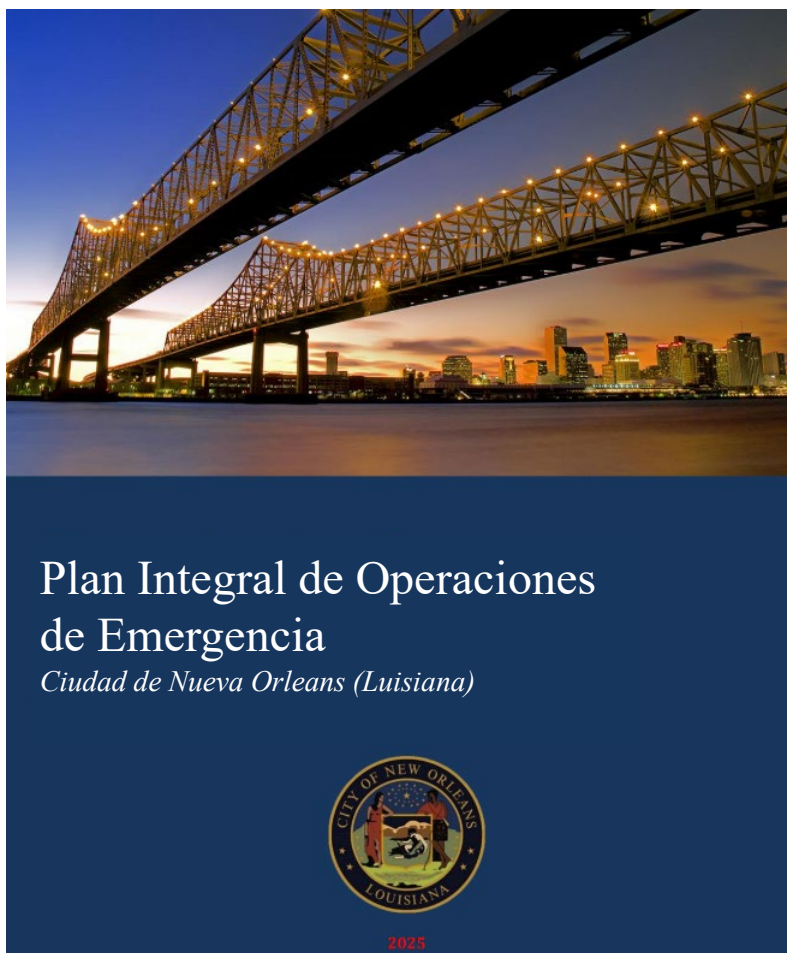
- Comunicaciones (alertas, divulgación y mensajería personalizada)
- Mayor provisión de sombra
- Mejor transporte público y con protección
- Acceso a hidratación y a centros para refrescarse
- Coordinación intersectorial



Estrategias

Desarrollo de estrategias

Revisión de planes existentes en materia de calor



- Arup revisó más de 15 planes publicados por Nueva Orleans y políticas relacionadas con resiliencia al calor.
- El equipo desarrolló un marco basado en un catálogo de esfuerzos existentes.
- Incorporación de conclusiones de los grupos de debate.
- **Siguiente:** incorporación de los resultados de la encuesta
- **Siguiente:** comparación de Nueva Orleans respecto a prácticas recomendadas nacionales e internacionales

Estrategias recomendadas

Descripción general

Meta 1. Alivio durante las olas de calor



A. Preparación de la capacidad interna de la Ciudad para responder al calor.



B. Formación, capacitación y preparación para la comunidad.



C. Respuesta a las olas de calor.

Meta 2. Creación de comunidades más frescas



D. Creación de edificios y espacios interiores más frescos.



E. Enfriamiento de espacios exteriores y públicos.



F. Preparación de la infraestructura energética para efectos relacionados con el calor.

¿Qué significa tener éxito?

Metas: alivio durante las olas de calor y comunidades más frescas

- **Salud:** reducción de la cantidad de enfermedades y muertes a causa del calor.
- **Habitabilidad:** mejora de la habitabilidad y de la comodidad.
- **Ahorro:** reducción de la carga económica de los efectos relacionados con el calor (grupos familiares, negocios locales y dinero público).



Alivio durante las olas de calor

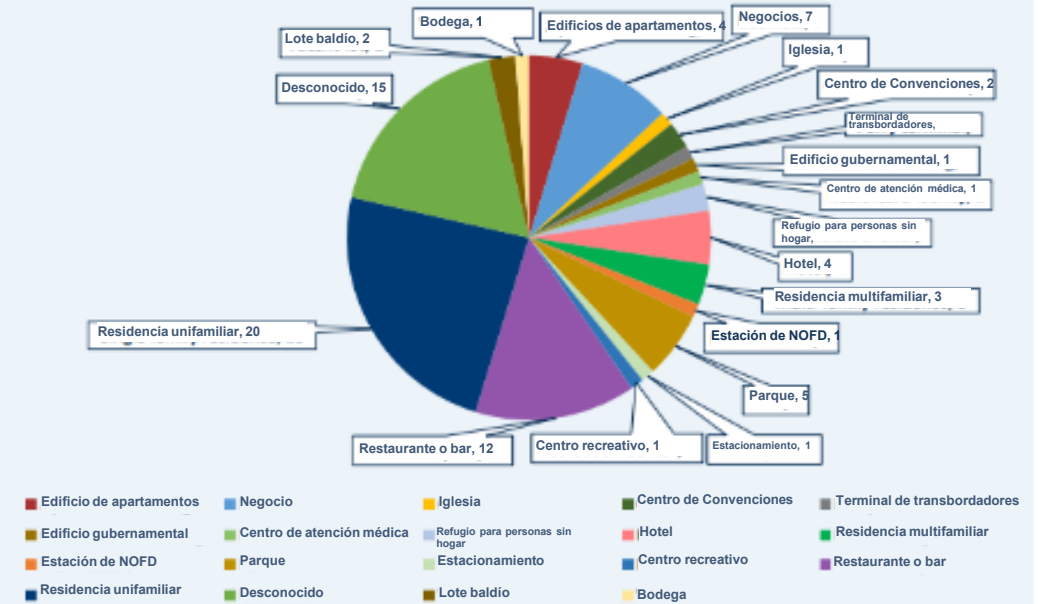


A.X: monitoreo y notificación de datos relacionados con el calor*

- **Posibles protagonistas:** Oficina de Seguridad Interior y Preparación para Emergencias de Nueva Orleans (NOHSEP), Departamento de Salud de Nueva Orleans, Servicios Médicos de Emergencia de Nueva Orleans, Morgue de la Parroquia de Orleans
- **Ejemplos de actividades:** Desarrollo de un procedimiento operativo estándar para la recopilación de datos (clima, atención médica, vigilancia sindrómica, 311/911, divulgación en el terreno, forense, etc.) durante eventos de calor extremo
- **Posibles mediciones del éxito:** Informe anual sobre calor y salud

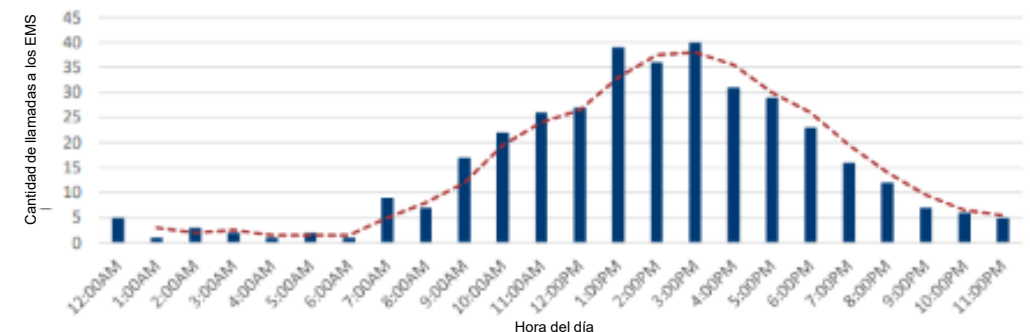
*Señala una prioridad comunitaria en función de la participación de las partes interesadas.

Figura 17. Tipo de ubicación para llamadas a causa del calor atendidas por los EMS de Nueva Orleans en el año 2023



Además del tipo de ubicación, también se documentó la hora del día en que se produjo la llamada y se puede ver en el gráfico a continuación [figura 18]. Mediante un promedio móvil, se puede observar un aumento en el volumen de llamadas que comenzó alrededor de las 7:00 a. m. y que se fue incrementando hasta alcanzar un máximo alrededor de las 3:00 p. m. A partir de este punto, el volumen de llamadas comenzó a disminuir, registrándose el punto más bajo de la serie temporal con cinco o menos llamadas por hora entre las 11:00 p. m. y las 6:00 a. m.

Figura 18. Llamadas a causa del calor atendidas por los EMS en el año 2023, por hora del día.



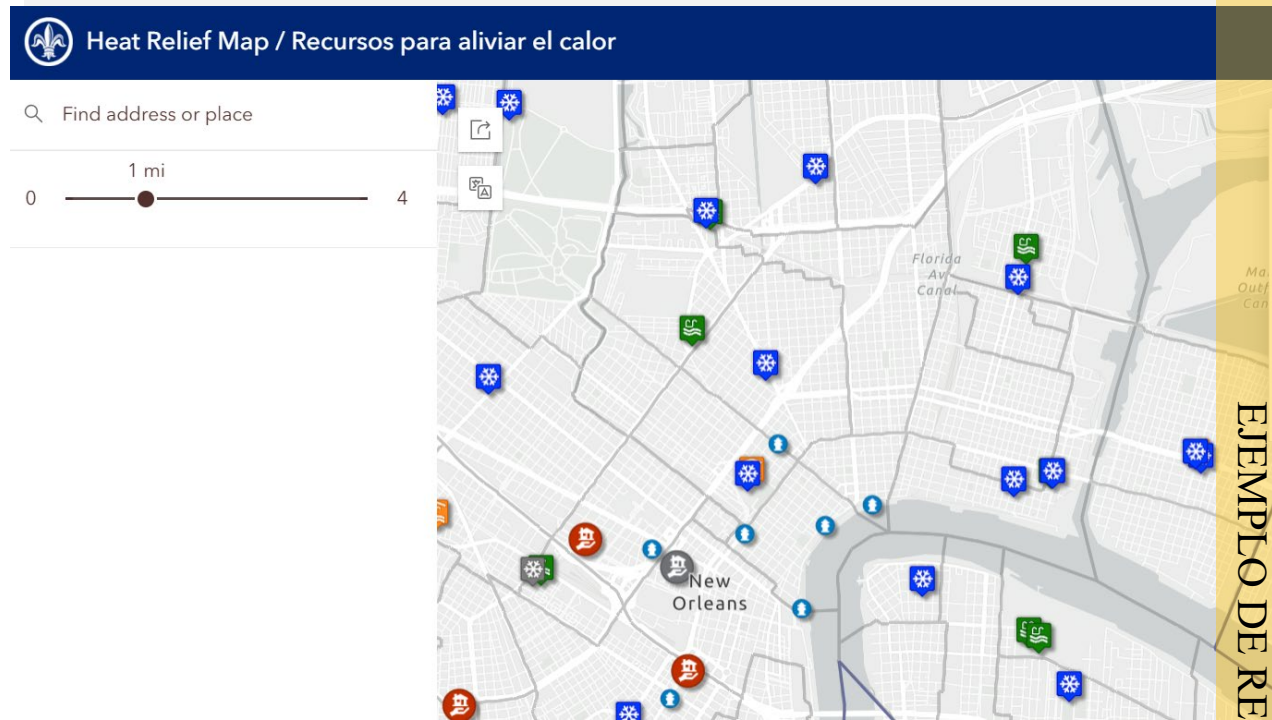
Alivio durante las olas de calor



B.Y: facilitación de información sobre calor a las comunidades*

- **Protagonista:** Oficina de Seguridad Interior y Preparación para Emergencias de Nueva Orleans (NOHSEP)
- **Ejemplos de actividades:** actualización de los sitios web de emergencias con recursos relevantes para la temporada de mayor calor.
- **Posibles mediciones del éxito:** distribución de materiales de comunicación en varios idiomas y en un mayor porcentaje.

*Señala una prioridad comunitaria en función de la participación de las partes interesadas.



NOLA READY
CIUDAD DE NUEVA ORLEANS

VISITE [READY.NOLA.GOV](https://ready.nola.gov) PARA
ENCONTRAR RECURSOS DE
ALIVIO ANTE EL CALOR

Alivio durante las olas de calor



C.Z: distribución de insumos de hidratación y para refrescarse*

- **Protagonistas:** Oficina de Seguridad Interior y Preparación para Emergencias de Nueva Orleans (NOHSEP), Oficina de Servicios y Estrategias para Personas sin Vivienda, Comisión de Desarrollo de Actividades Recreativas de Nueva Orleans
- **Ejemplos de actividades:** elevación de la capacidad para la distribución de agua, ventiladores, toallas refrescantes, bolsas de hielo y otros recursos.
- **Posibles mediciones del éxito:** cobertura de la distribución de insumos de hidratación y enfriamiento.



*Señala una prioridad comunitaria en función de la participación de las partes interesadas.

Creación de comunidades más frescas



D.X: reacondicionamiento y climatización de viviendas para brindarles resiliencia al calor*

- **Protagonistas:** Oficina de Sostenibilidad, Oficina de Participación Vecinal, Equipo de Comunicaciones de la Alcaldía
- **Ejemplos de actividades:** intercambio de recursos educativos sobre climatización de viviendas y programas de asistencia energética; identificación de fuentes de financiamiento para apoyar la construcción y el reacondicionamiento de propiedades residenciales con el fin de acatar normas de techos reforzados.
- **Posibles mediciones del éxito:** cantidad de proyectos de climatización de viviendas que se prioricen en áreas con alta carga energética y riesgo para la salud por calor.

*Señala una prioridad comunitaria en función de la participación de las partes interesadas.



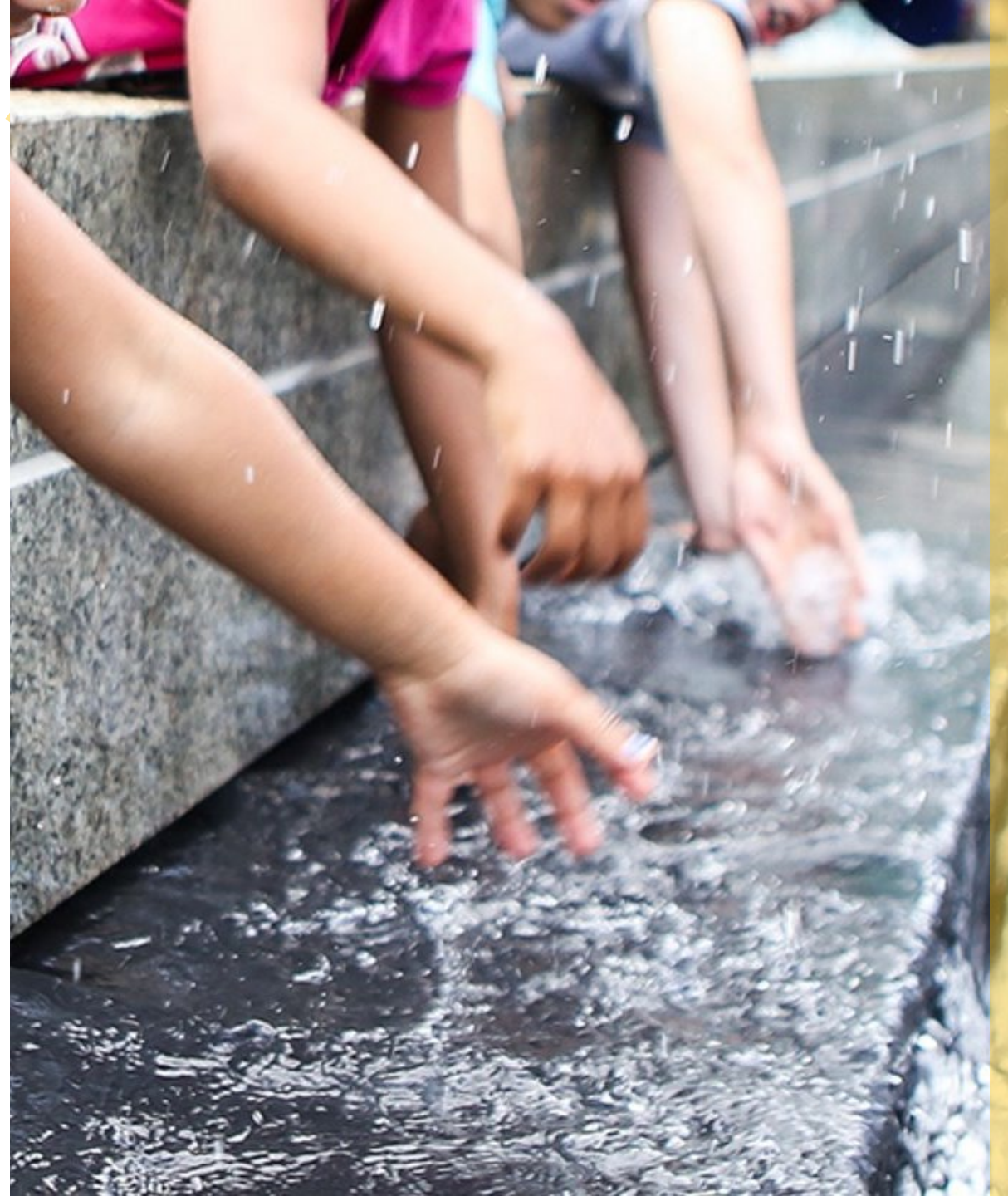
Creación de comunidades más frescas



E.Y: ampliación de la infraestructura azul de la Ciudad*

- **Protagonistas:** Oficina de Inversiones y Activos Comunitarios
- **Ejemplos de actividades:** diseño y construcción de parques acuáticos junto con otras funciones de enfriamiento y estructuras con sombra
- **Posibles mediciones del éxito:** cantidad de parques acuáticos con sombra y su distribución equitativa.

*Señala una prioridad comunitaria en función de la participación de las partes interesadas.



Implementación del Plan

¿Qué sigue?



1. Integración entre departamentos
2. Priorización de acciones de alto impacto
3. Financiación de carencias
4. Creación de asociaciones para la implementación

Cronograma de desarrollo del Plan

Definición del problema

Se estableció una comprensión básica sobre los efectos relacionados con el calor en NOLA.

**ABR.
2025**

Inventario de soluciones

Se revisó el estado de los esfuerzos actuales de respuesta al calor; se identificaron soluciones y prácticas recomendadas a nivel nacional.

Grupos de debate

Seis grupos de debate deliberaron sobre vivencias con el calor.

**DIC.
2025**

Reunión pública

Hoy, 30 de marzo de 2026

**MAR.
2026**

Redacción del informe

Integraremos los comentarios de los grupos de debate, de la encuesta y de esta sesión en las estrategias.

ABRIL

Encuesta pública

La encuesta pública estará abierta hasta el **1 de mayo de 2026**.

MAYO

Primera versión preliminar

Se entregará una primera versión preliminar a la Ciudad antes del **1 de junio de 2026**

JUNIO

Revisión de la Alcaldía

Conversaciones con la Alcaldía sobre la adopción e implementación del Plan

JULIO



Contacto

heatteam@nola.gov

Oficina de Sostenibilidad de Nueva Orleans

Encuesta abierta hasta el 1 de mayo: Encuesta pública sobre el Plan de Acción contra el Calor de Nueva Orleans (NOLA)

Acceso en nola.gov/heatplan

Preguntas y respuestas

ARUP